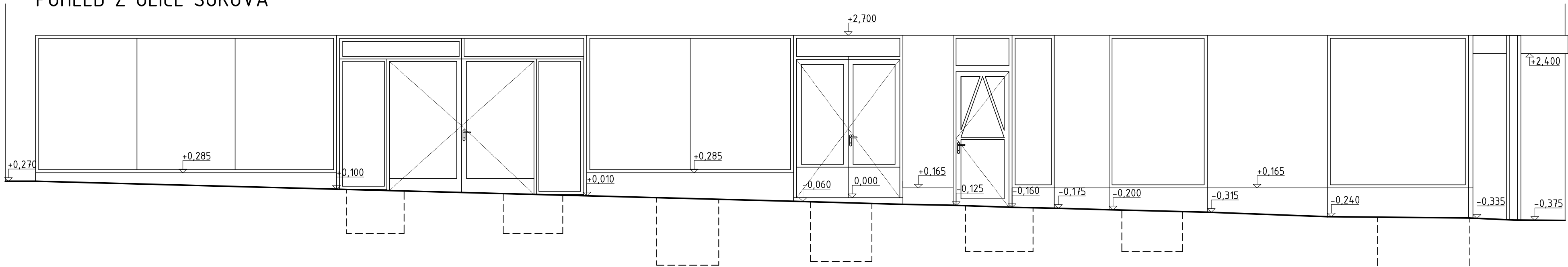
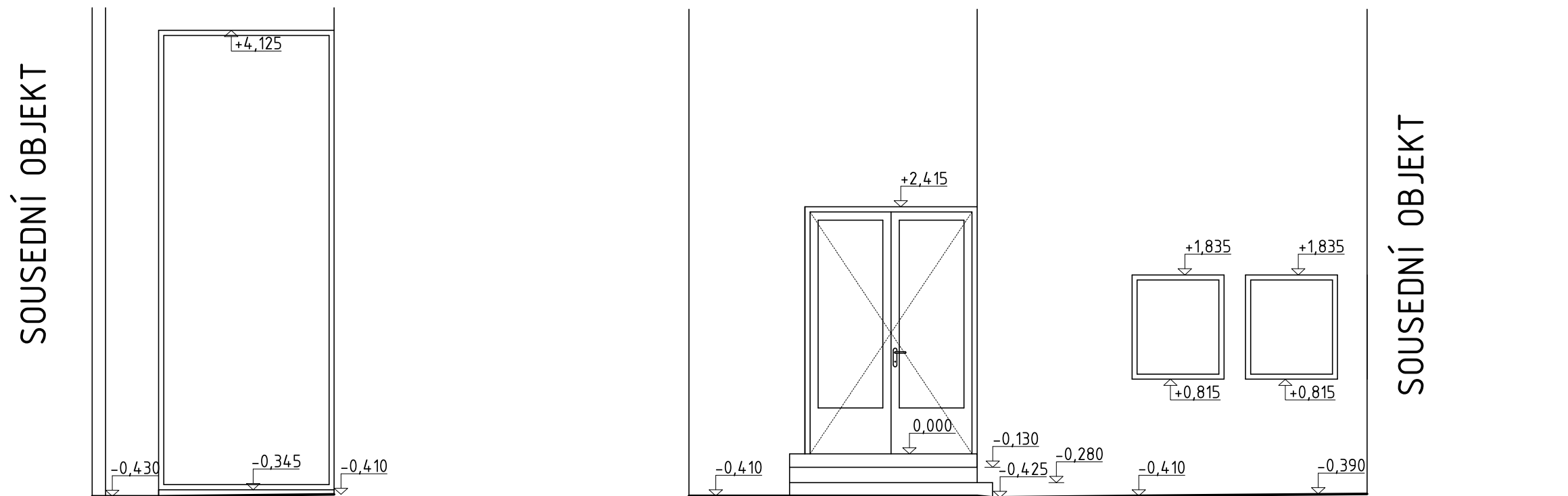


SOUSEDNÍ OBJEKT

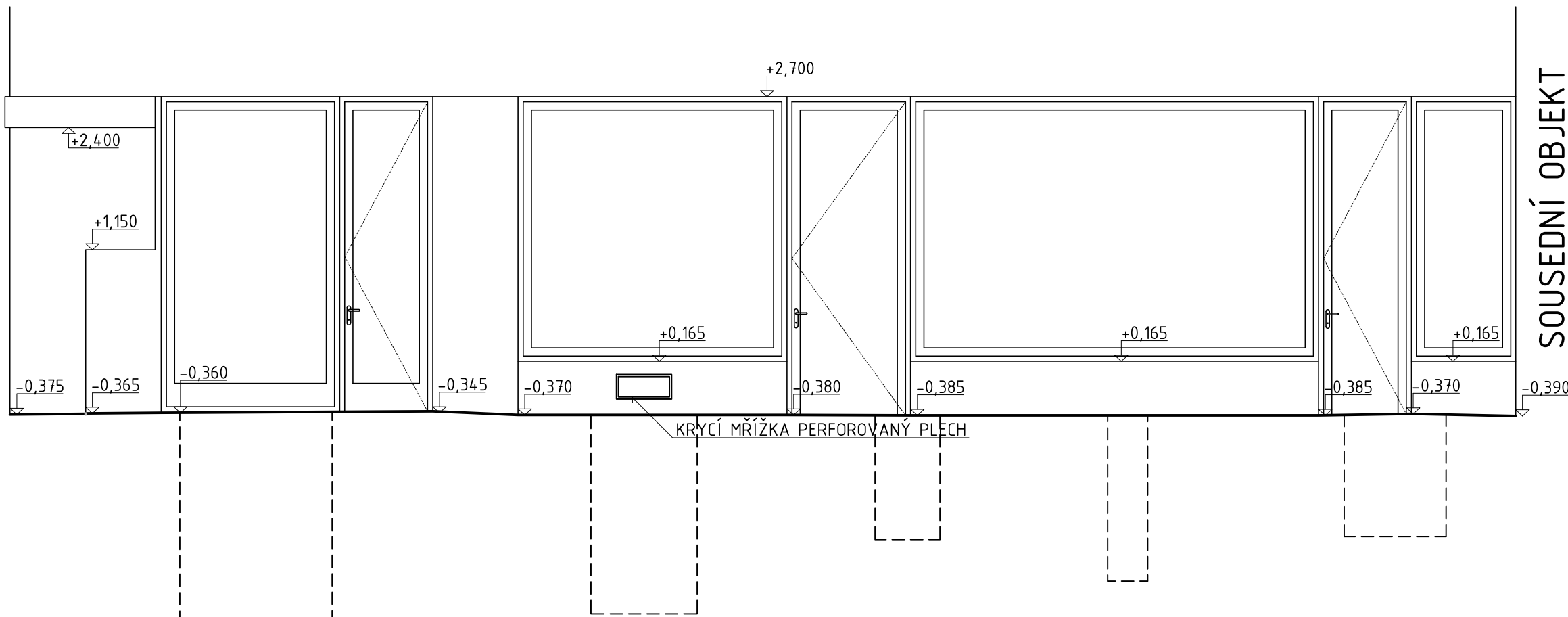
POHLED Z ULICE SUKOVA



POHLEDY ZE DVORA



POHLED Z MALINOVSKÉHO NÁMĚSTÍ



TECHNICKÁ ZPRÁVA JE NEDÍLNOU SOUČÁSTÍ PROJEKTOVÉ DOKUMENTACE
- RELATIVNÍ VÝŠKOVÉ KÓTY JSOU VZTAŽENY K AKTUÁLNÍMU PODLAŽÍ
- PŘED ZAPOČETÍM ZEMNÍCH PRACÍ JE NUTNÉ VYTÝČIT VEŠKERÉ INŽENÝRSKÉ SÍTĚ, PŘI PRÁCI V JEJICH
OCHRANNÝCH PÁSMECH BUDOU RESPEKTOVÁNY POŽADAVKY JEDNOTLIVÝCH SPRÁVCŮ

ZPRACOVATEL STP:	SAREP a.s. Projektový ateliér sanace vnitřního zdiva Jezerský 529/7, 621 00 Brno email: info@projektivy-saraso.cz	Zodpovědný projektant:	Ing. Pavel Zegla, Ph.D.			SAREP a.s. Projektový ateliér sanace vnitřního zdiva Jezerský 529/7, 621 00 Brno email: info@projektivy-saraso.cz
PROJEKTANT ČÁSTI:	projektční a inženýrská činnost th.svoboda@seznam.cz +420 755 990 103	Zodpovědný projektant:	Ing. Jiří Svoboda			projektční a inženýrská činnost th.svoboda@seznam.cz +420 755 990 103
		Vypracoval:	Ing. Pavel Zegla, Ph.D.			
		Kontroloval:	Ing. Zdeněk Šledek			
		Vypracoval:	Ing. Denis Owczarzy			
		Kontroloval:	Ing. Jiří Svoboda			

NÁZEV STAVBY:		Oprava sklepů v BD Sukova 5, Brno		FORMÁT:	8x A4
MÍSTO STAVBY, PARCELA Č.:		Sukova, BRNO parcelní číslo 97, katastrální území Město Brno [610003]		DATUM:	RUEN 2016
INVESTOR:		Statutární město Brno, Dominikánské náměstí 196/1, Brno-město, 602 00 Brno		STUPEŇ:	DSP
ČÁST:		D. STAVEBNĚ TECHNICKÉ ŘEŠENÍ		AUTORIZAČNÍ RAZÍTKO:	PARE Č.:
NÁZEV VÝKRESU:		STÁVAJÍCÍ STAV POHLEDY		MĚŘÍTKO:	1:50
				Č. VÝKRESU:	D.1.1.b-03